

Настенное крепление



Настенные крепления

Для крепления корпусов KL, EB, BG и EL, а также настенных распределителей DK, FM.

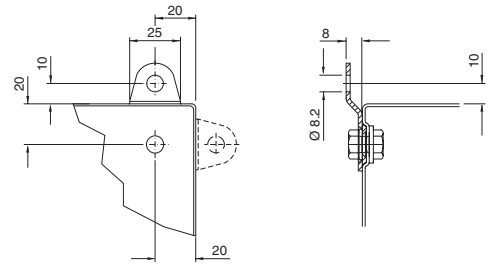
Комплект поставки:

Вкл. крепежный материал для монтажа на корпусе.

Указание:

По причине безопасности и в соответствии с санитарными требованиями отверстия для настенных креплений на корпусе из нержавеющей стали отсутствуют.

Материал	Расстояние до стены мм	Кол-во	Арт. № KL
Латунь никелированная	8	4 шт.	1580.000
Листовая сталь оцинкованная, хромированная	8	4 шт.	1590.000
Нержавеющая сталь 1.4301	8	4 шт.	1594.000



Настенные крепления

Для крепления корпусов KL, EB, BG, AE, CM и EL, а также настенных распределителей DK, FM.

Комплект поставки:

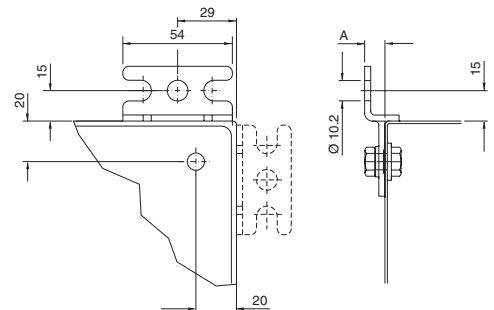
Вкл. крепежный материал для монтажа на корпусе.

Указание:

По причине безопасности и в соответствии с санитарными требованиями отверстия для настенных креплений на корпусе из нержавеющей стали отсутствуют.

Материал	Расстояние до стены (A) мм	Кол-во	Арт. № SZ
Листовая сталь оцинкованная, хромированная	40	1 шт.	2503.000 ¹⁾
		4 шт.	2503.010
	10	1 шт.	2508.000 ¹⁾
		4 шт.	2508.010
Нержавеющая сталь 1.4301	10	4 шт.	2433.000

¹⁾ без крепежного материала.



Настенные крепления

для KS

Крепление на стене возможно только от наружной стороны корпуса.

Материал:

Усиленный стекловолокном полиамид¹⁾

Комплект поставки:

Вкл. крепежный материал для монтажа на корпусе.

Цвет	Кол-во	Арт. № KS/KE
эквивалент RAL 7032	4 шт.	1483.000
эквивалент RAL 9011	4 шт.	9266.000 ¹⁾

¹⁾ с добавкой графита для взрывозащищенного оборудования.

